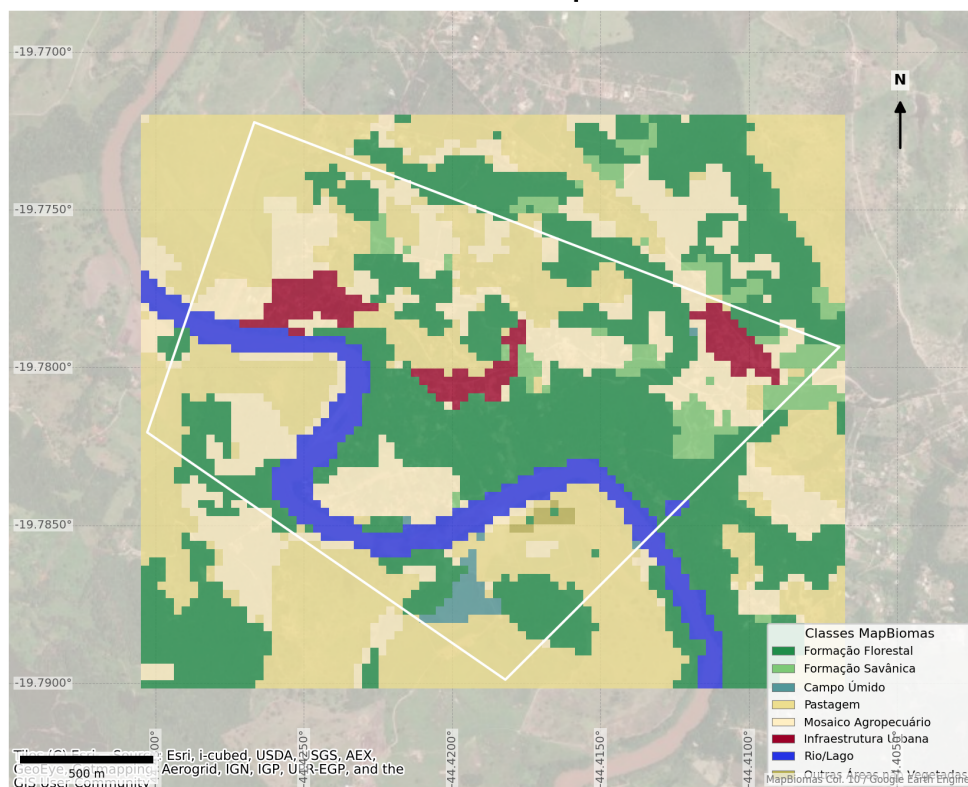


Seção 1 — Cobertura e Uso do Solo (MapBiomás)

Fonte: projects/mapbiomas-public/assets/brazil/lulc/v1 · Ano 2023 · via Google Earth Engine

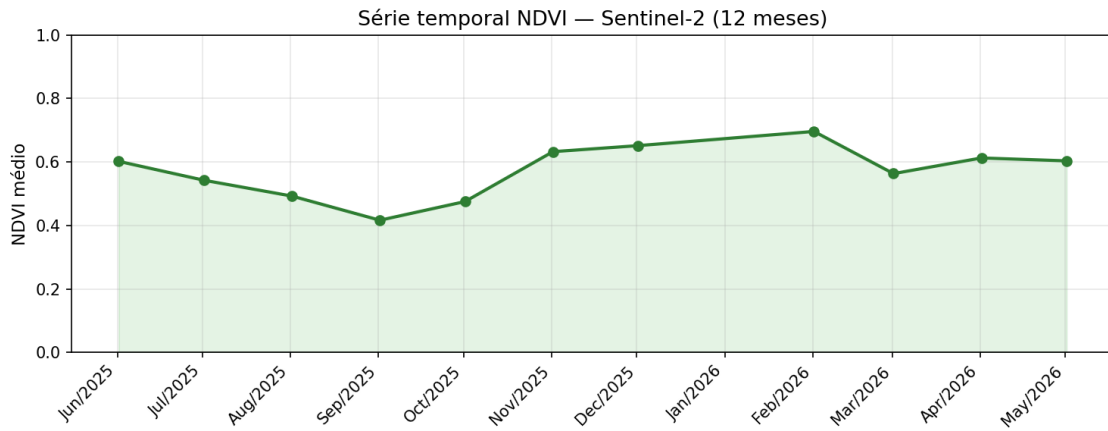
Classe de cobertura	Área (ha)	(%)
Formação Florestal	79.32	31.4%
Pastagem	69.58	27.6%
Mosaico Agropecuário	51.19	20.3%
Rio/Lago	24.81	9.8%
Infraestrutura Urbana	13.90	5.5%
Formação Savânica	9.16	3.6%
Campo Úmido	3.27	1.3%
Outras Áreas não Vegetadas	1.10	0.4%

Cobertura e uso do solo 2023 — MapBiomás Collection 10



Seção 2 — Série Temporal e Distribuição NDVI (Sentinel-2)

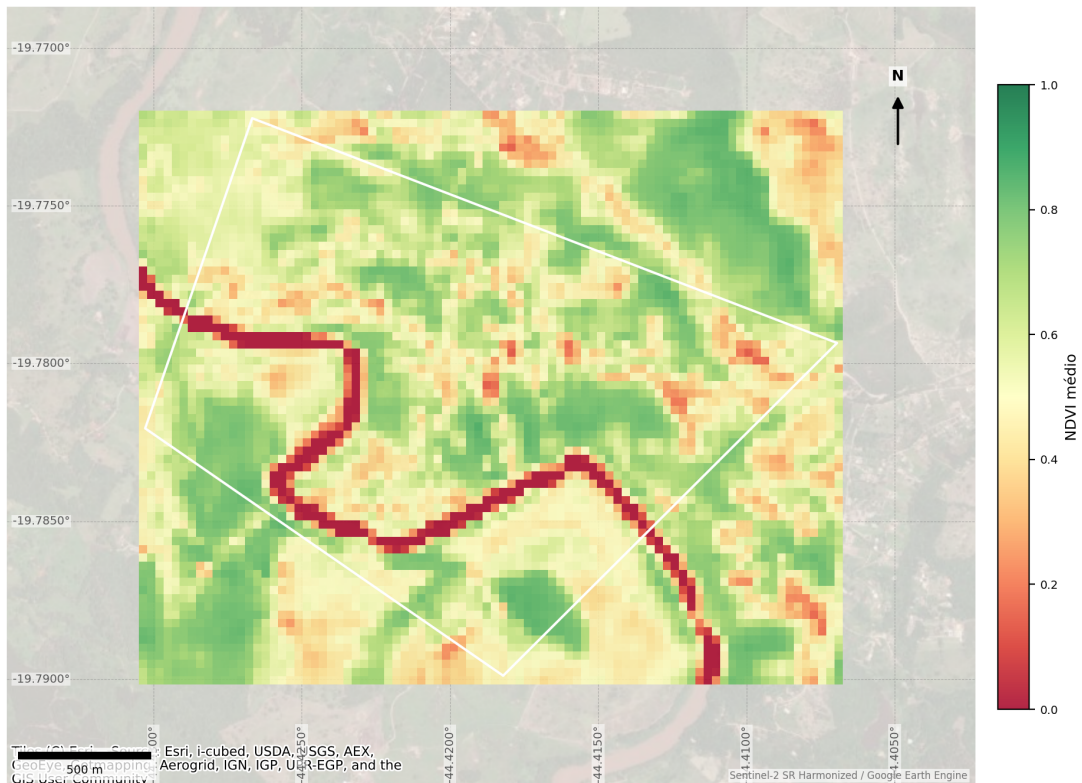
Fonte: Google Earth Engine · COPERNICUS/S2_SR_HARMONIZED · Filtro: CLOUDY_PIXEL_PERCENTAGE < 20



NDVI médio anual: **0.572** · Mínimo: **0.416** · Máximo: **0.696**

Distribuição espacial do NDVI médio anual:

NDVI médio anual — Sentinel-2



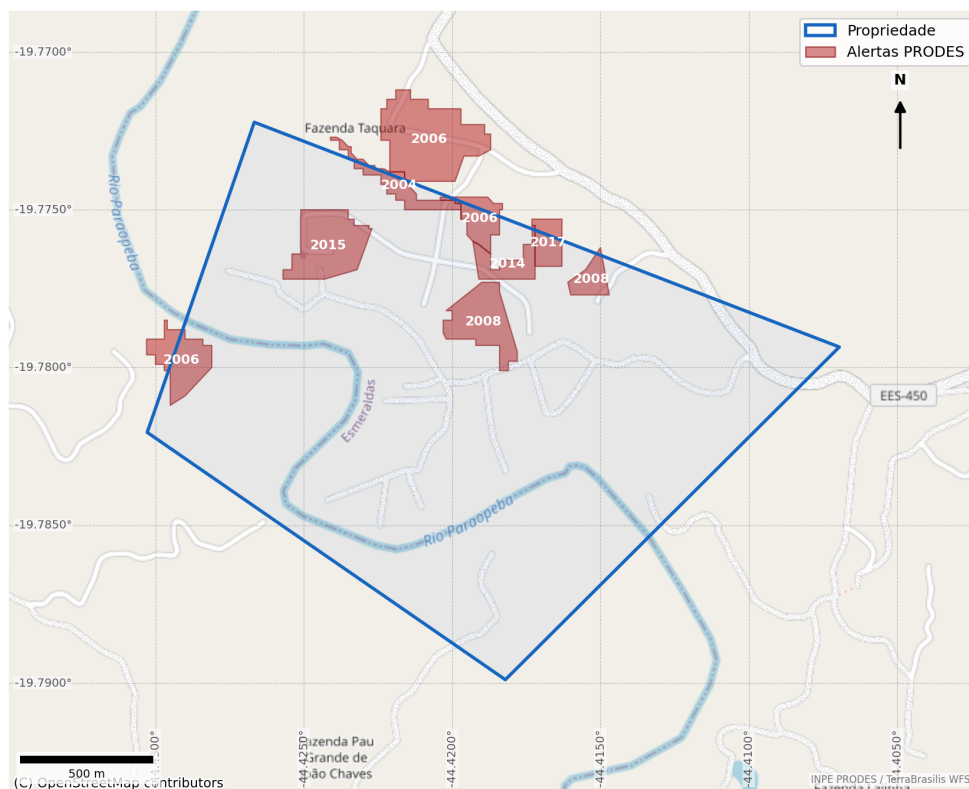
Seção 3 — Alertas de Desmatamento PRODES

Fonte: INPE TerraBrasilis · WFS OGC

Total de área alertada: **30.32 ha** em 6 ano(s).

Ano	Área alertada (ha)
2017	1.74
2015	5.27
2014	1.79
2008	5.60
2006	13.83
2004	2.09

Alertas de desmatamento PRODES — INPE



Seção 4 — Potencial Indicativo de Créditos de Carbono

Metodologia: sequestro anual por bioma (literatura científica) · Preço de referência: R\$ 100/tCO₂ (mercado voluntário 2025–2026) · Horizonte de projeção: 20 anos

Bioma estimado	Cerrado
Área de vegetação nativa (estim.)	91.74 ha
Taxa de sequestro anual	2.0 tCO ₂ /ha/ano
Sequestro anual estimado	~183 tCO ₂ /ano
Créditos potenciais por ano	~183 tCO ₂ /ano
Receita anual de referência	R\$ 18,349/ano
Receita projetada em 20 anos	R\$ 366,971
Preço de referência utilizado	R\$ 100/tCO₂

Potencial de ~183 tCO₂/ano · R\$ 18,349/ano · R\$ 366,971 projetado em 20 anos

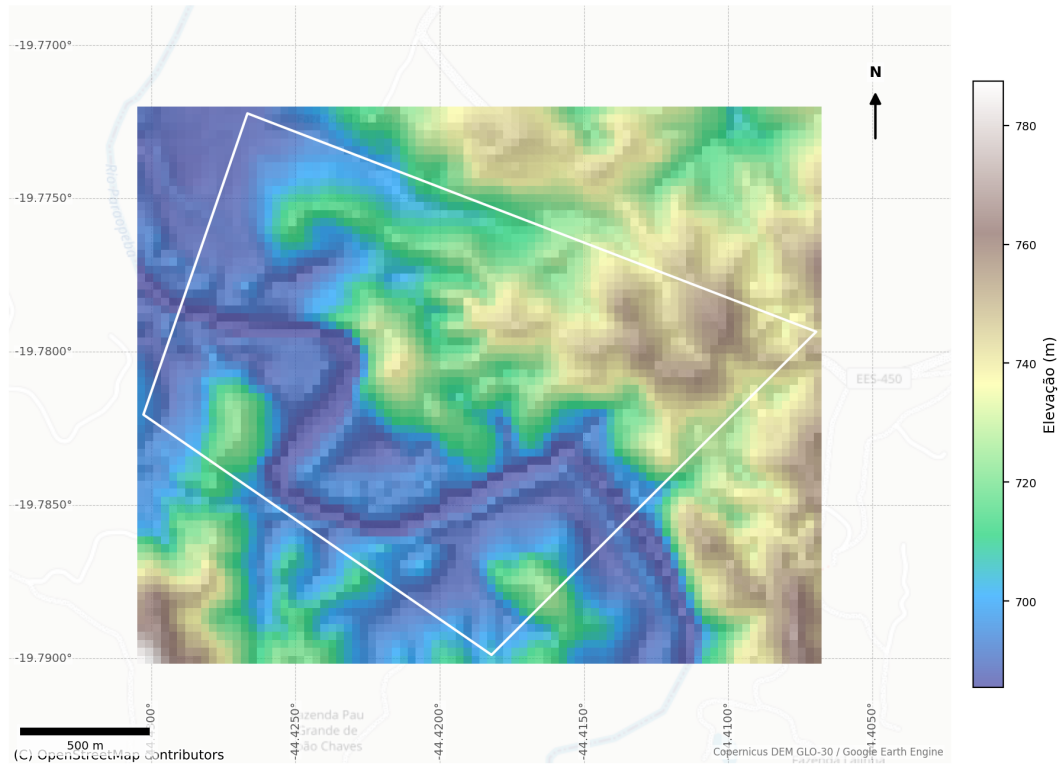
Estimativa indicativa — não constitui crédito certificado. Para certificação é necessário projeto formal (Verra, Gold Standard ou SBCE).

Seção 5 — Relevo e Declividade (Copernicus DEM GLO-30)

Fonte: Copernicus DEM GLO-30 · COPERNICUS/DEM/GLO30 · via Google Earth Engine

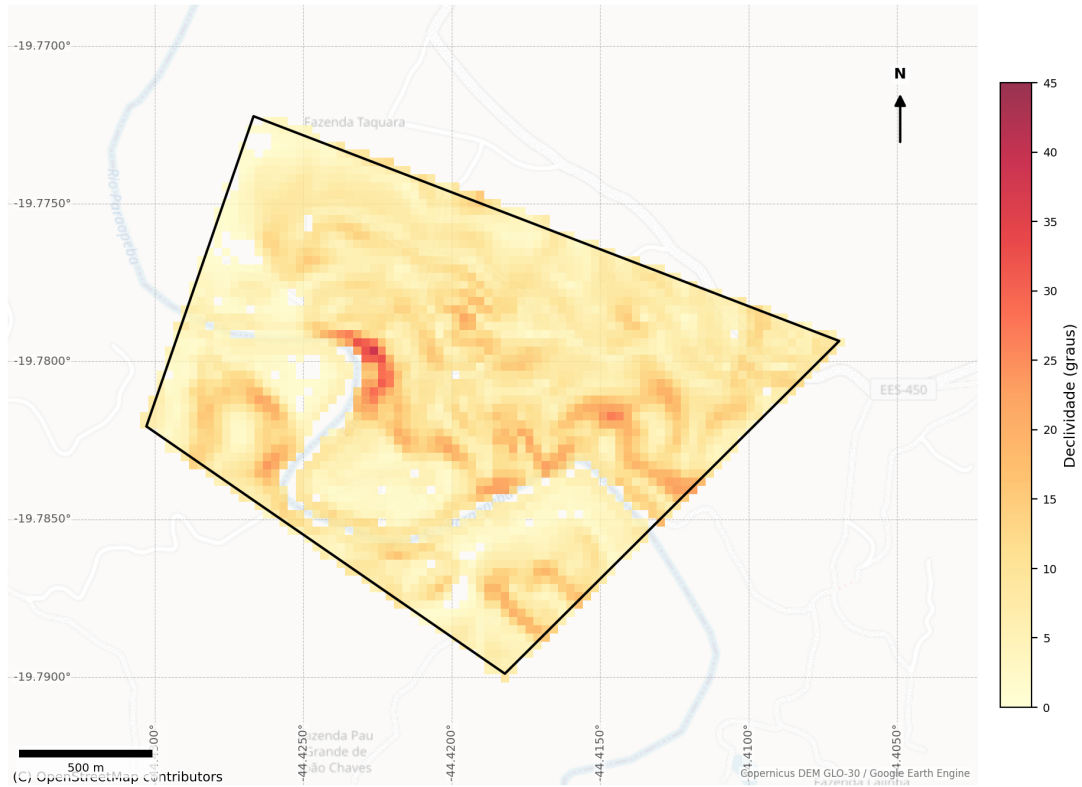
Altitude mínima: **685 m** · Altitude máxima: **787 m** · Amplitude: **102 m**

**Modelo Digital de Elevação — Copernicus DEM GLO-30
(685-787 m)**



Distribuição espacial da declividade:

Declividade — Copernicus DEM GLO-30

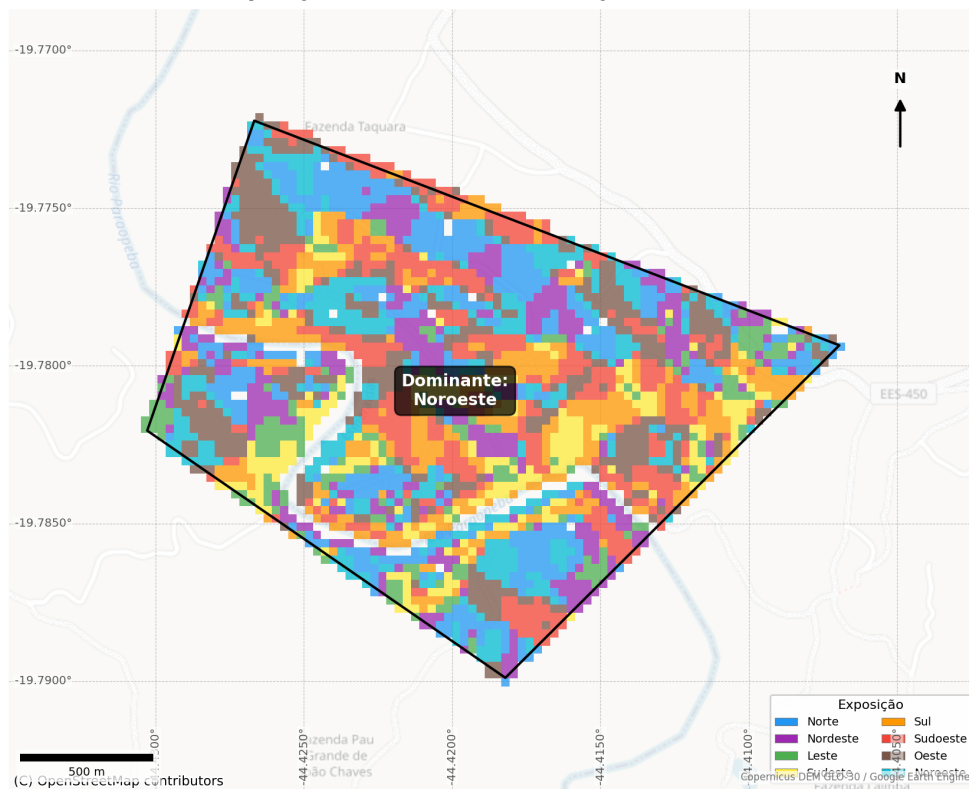


Classificação de declividade:

Classe	Faixa (graus)	% da área	Aptidão
Plano	0–3°	13.2%	Apto para mecanização plena
Suave ondulado	3–8°	48.7%	Mecanização com restrições leves
Ondulado	8–20°	36.1%	Mecanização com restrições moderadas
Forte ondulado	20–45°	2.1%	Limitações à mecanização
Montanhoso	45–90°	0.0%	Inadequado para mecanização

Exposição das vertentes:

Exposição das vertentes — direções cardinais



Exposição dominante das vertentes: **Noroeste**

Síntese e recomendações

- **91.74 ha** de vegetação nativa — potencial de **~183 tCO₂/ano** e **R\$ 18,349/ano** em créditos de carbono (ref. mercado voluntário 2026)
- **30.3 ha** de alertas PRODES históricos detectados — recomenda-se verificação de passivo ambiental
- Vegetação em bom estado geral — NDVI médio de **0.572** ao longo dos 12 meses
- Relevo varia de **685 m** a **787 m** de altitude — amplitude de **102 m**

Indicador	Valor
Área total da propriedade	252.34 ha
Vegetação nativa estimada	91.74 ha (36.4%)
Créditos de carbono (anual/20a)	~183 tCO ₂ /ano · R\$ 366,971 (20a)
Alertas PRODES históricos	30.32 ha